

Fläche 1  
2115.20m<sup>2</sup>

Erschliessung Lüftung  
durch Grundausbau  
für ganzes Geschoss

Mietsteigzone  
möglich bis über Dach

Mietsteigzone  
möglich bis über Dach

Betonwand  
statisch erforderlich

Betonwände  
statisch erforderlich

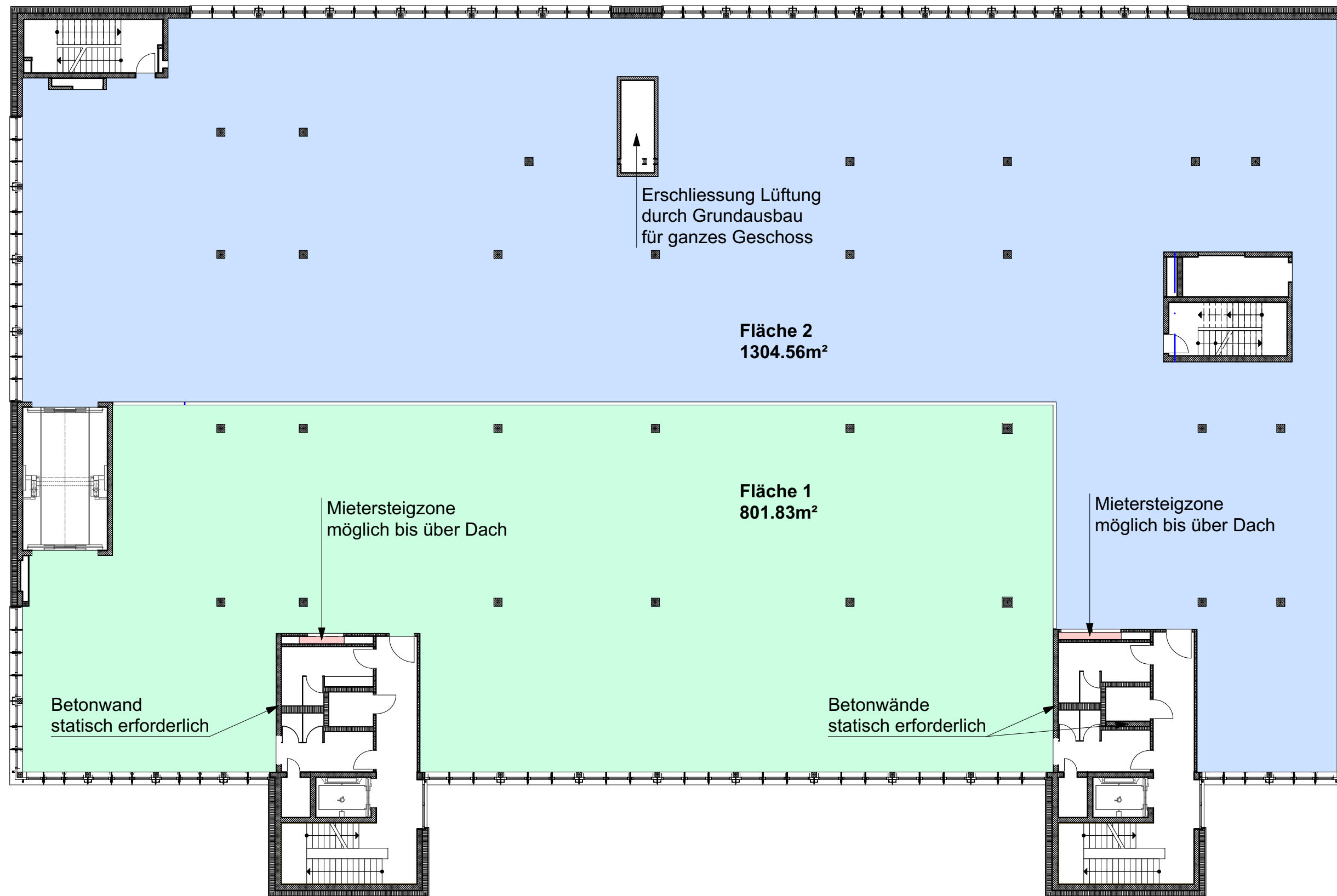
Mögliche Aufteilungen Park 19  
Juchstrasse 22, CH-8500 Frauenfeld

Mietflächenplan 2.Obergeschoss 1:200

Plan-Nr.	Format	Datum	Geprüft	Rev.-Datum
10008901-180.41	DIN A3	12.09.2024		

**Pedrett Partner AG**  
Beraten Planen Bauen

Bleichstr.19 Telefon +41 (0) 71 911 85 12  
9500 Wil SG E-Mail info@pedrett-partner.ch



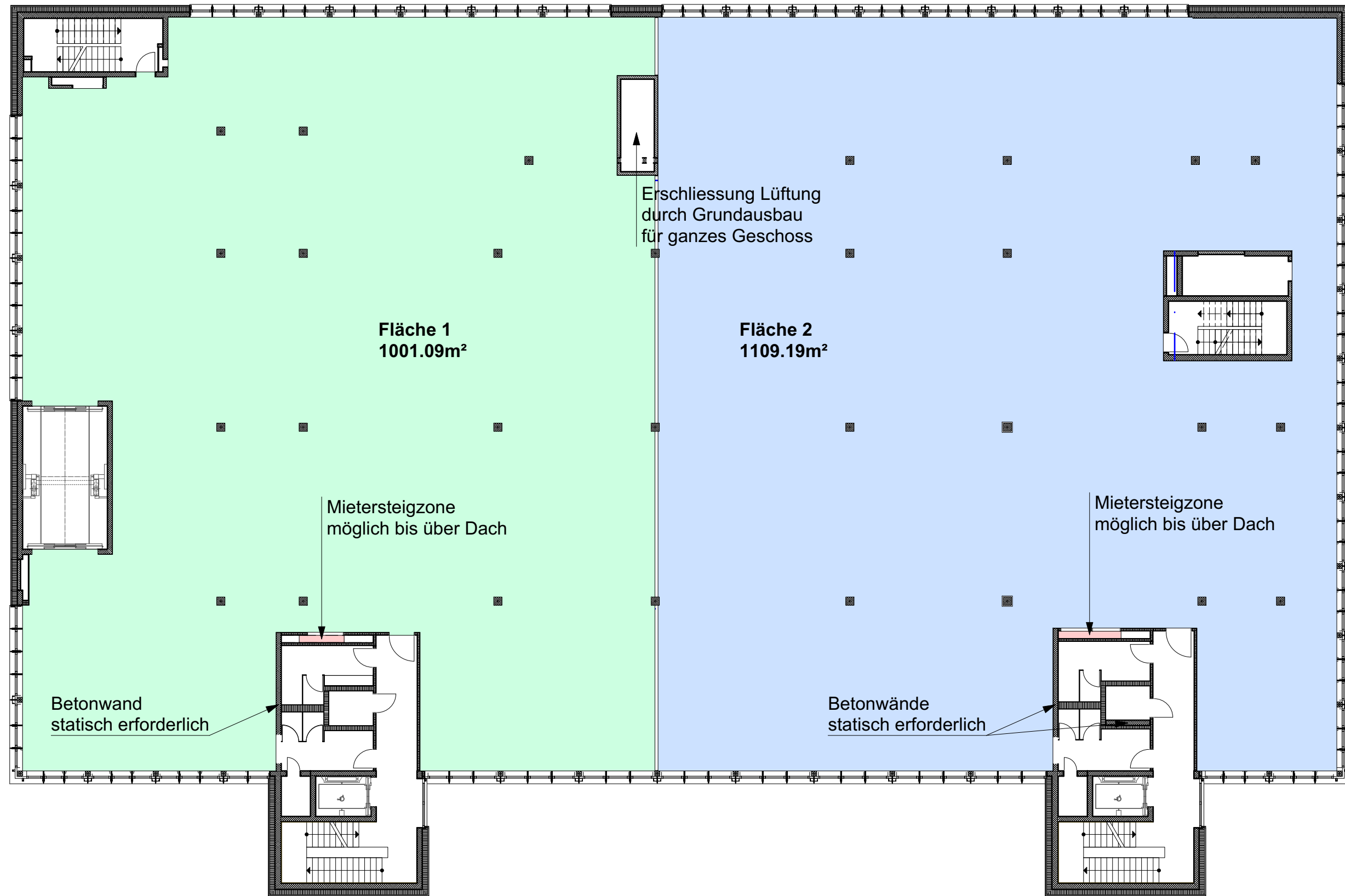
Mögliche Aufteilungen Park 19  
Juchstrasse 22, CH-8500 Frauenfeld

Mietflächenplan 2.Obergeschoss 1:200

Plan-Nr.	Format	Datum	Geprüft	Rev.-Datum
10008901-180.42	DIN A3	12.09.2024		

**Pedrett Partner AG**  
Beraten Planen Bauen

Bleichstr.19 Telefon +41 (0) 71 911 85 12  
9500 Wil SG E-Mail info@pedrett-partner.ch



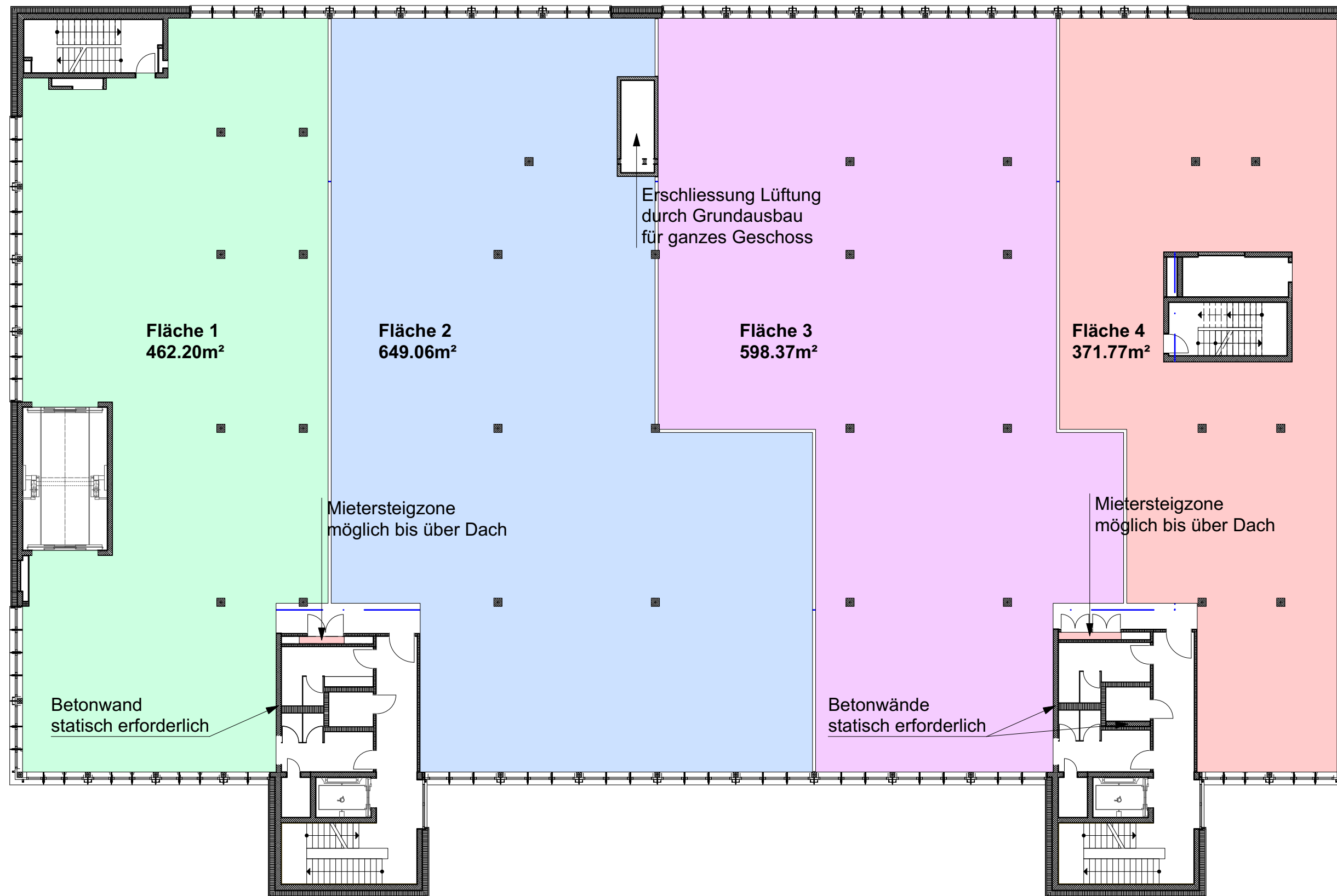
Mögliche Aufteilungen Park 19  
Juchstrasse 22, CH-8500 Frauenfeld

Mietflächenplan 2.Obergeschoss 1:200

Plan-Nr.	Format	Datum	Geprüft	Rev.-Datum
10008901-180.43	DIN A3	12.09.2024		

**Pedrett Partner AG**  
Beraten Planen Bauen

Bleichstr.19 Telefon +41 (0) 71 911 85 12  
9500 Wil SG E-Mail info@pedrett-partner.ch



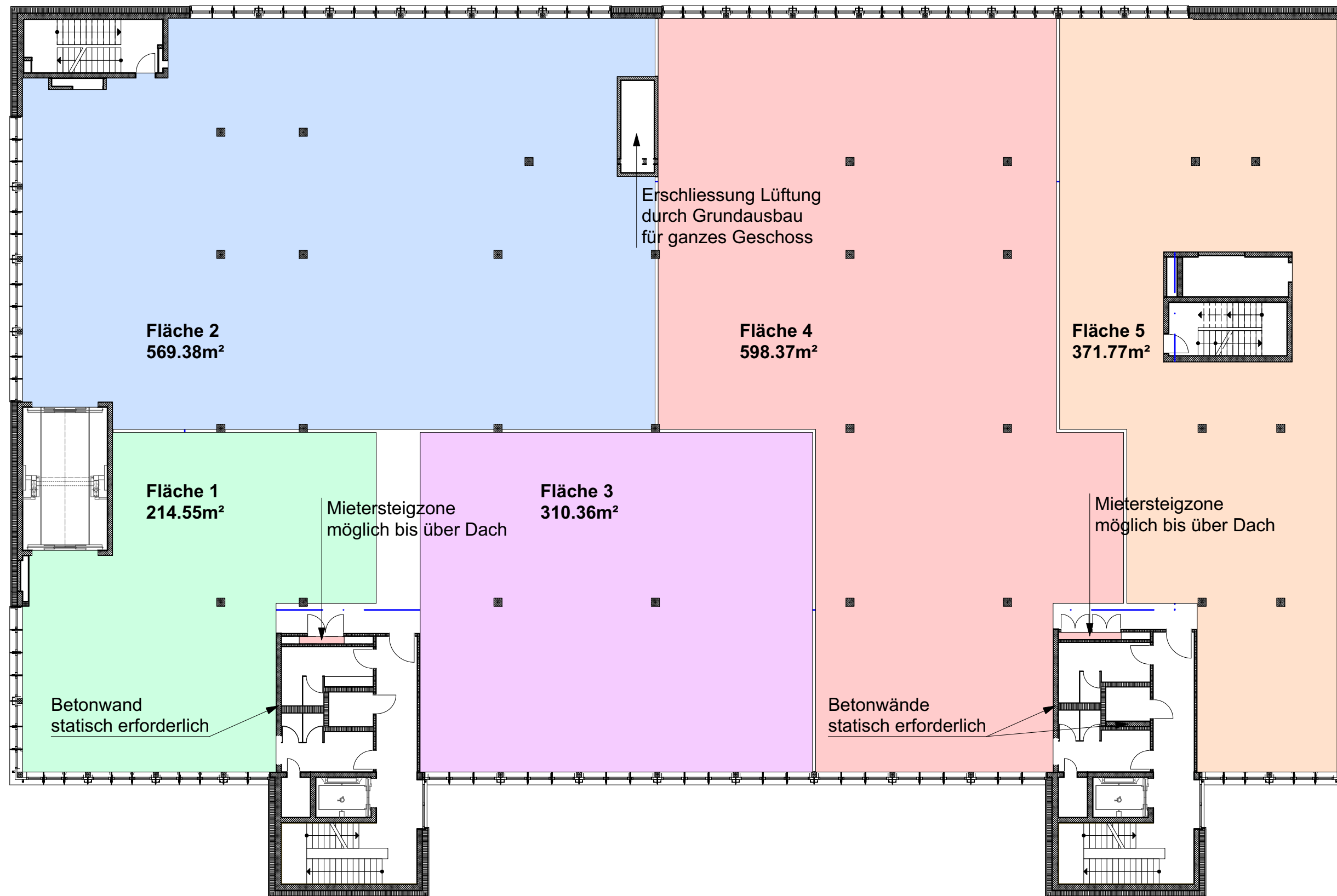
Mögliche Aufteilungen Park 19  
 Juchstrasse 22, CH-8500 Frauenfeld

**Mietflächenplan 2.Obergeschoss 1:200**

Plan-Nr. 10008901-180.44	Format DIN A3	Datum 12.09.2024	Geprüft	Rev.-Datum
-----------------------------	------------------	---------------------	---------	------------

**Pedrett Partner AG**  
 Beraten Planen Bauen

Bleichstr.19 Telefon +41 (0) 71 911 85 12  
 9500 Wil SG E-Mail info@pedrett-partner.ch



Mögliche Aufteilungen Park 19  
 Juchstrasse 22, CH-8500 Frauenfeld

Mietflächenplan 2.Obergeschoss 1:200

Plan-Nr.	Format	Datum	Geprüft	Rev.-Datum
10008901-180.45	DIN A3	12.09.2024		

**Pedrett Partner AG**  
 Beraten Planen Bauen

Bleichstr.19 Telefon +41 (0) 71 911 85 12  
 9500 Wil SG E-Mail info@pedrett-partner.ch